

# ESISTENZE CON - DIVISE

Risvolti familiari e professionali delle donne in uniforme

Lunedì 10 novembre 2014  
Palazzo Bastogi — Sala delle Feste  
Via Cavour, 18 — Firenze



**Sergio Bedessi**  
Comandante Polizia Locale Udine

# Premessa

- Sempre più presenza delle donne in uniforme
- In particolare nella polizia locale (Municipale e Provinciale) in alcune regioni italiane la presenza femminile è particolarmente marcata anche se non raggiunge la completa parità , nel complesso, con la componente maschile
- Tutto questo porta ad una situazione, peraltro non studiata scientificamente, con riguardo ai risvolti organizzativi e con riferimento alla migliore utilizzazione di questa componente nelle strutture di polizia locale



Sergio Bedessi - Comandante Polizia Locale Udine

# Alcuni numeri

- Per le brevi considerazioni seguenti utilizzerò uno studio effettuato dalla Regione Toscana nel 2008
- Purtroppo non esistono dati più recenti e molte Regioni non hanno in assoluto dati
- Sarebbe interessante avere invece una situazione nazionale che potesse fornire una base robusta all'interpretazione delle problematiche anche al fine di ottenere risposte sul piano delle direttrici di formazione e di addestramento



# I comandanti delle polizie locali per sesso

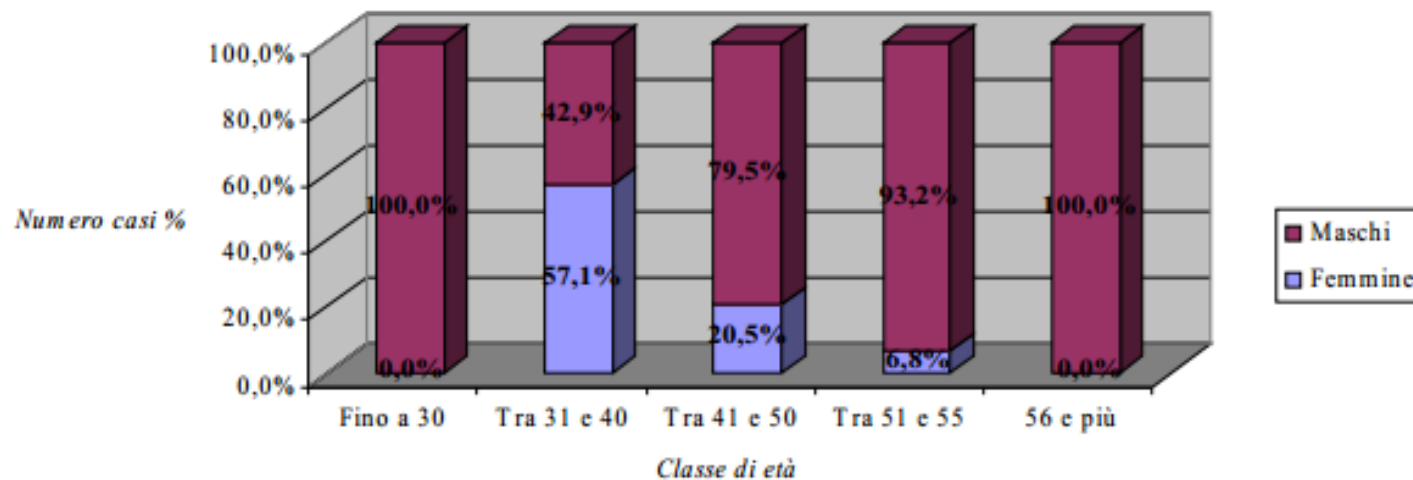
Tab.1 - I comandanti delle Polizie Locali per sesso e fascia di età

		Fascia di età					Totali	
		Fino a 30	Tra 31 e 40	Tra 41 e 50	Tra 51 e 55	56 e più		
Sesso	n.r. <sup>3</sup>	v.a.	0	0	0	0	1	1
		% su Sesso	0,0%	0,0%	0,0%	0,0%	100,0%	100,0%
		% su Fascia di età	0,0%	0,0%	0,0%	0,0%	3,8%	0,5%
	F	v.a.	0	20	16	3	0	39
		% su Sesso	0,0%	51,3%	41,0%	7,7%	0,0%	100,0%
		% su Fascia di età	0,0%	57,1%	20,5%	6,8%	0,0%	21,2%
	M	v.a.	1	15	62	41	25	144
		% su Sesso	0,7%	10,4%	43,1%	28,5%	17,4%	100,0%
		% su Fascia di età	100,0%	42,9%	79,5%	93,2%	96,2%	78,3%
Totali	v.a.	1	35	78	44	26	184	
	% su Sesso	0,5%	19,0%	42,4%	23,9%	14,1%	100,0%	
	% su Fascia di età	100,0%	100,0%	100,0%	100,0%	100,0%	100,0%	



# I comandanti donna sono più giovani

Grafico 1 - I Comandanti delle Polizie Locali toscane per sesso ed età



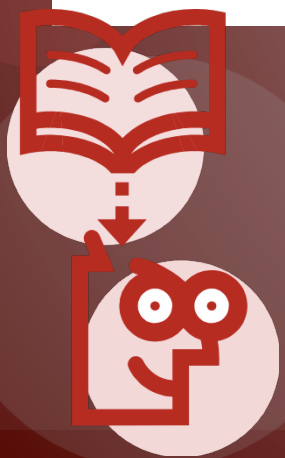
Sergio Bedessi - Comandante Polizia Locale Udine



# Conosciamole meglio ...

Tab. 3 - I comandanti delle Polizie Locali toscane per sesso e numero di addetti presso le strutture

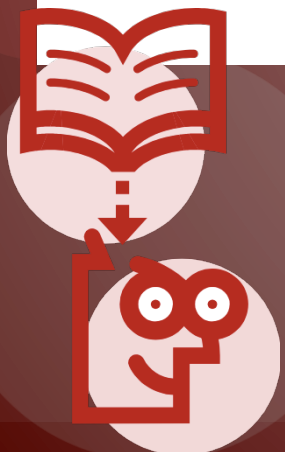
		Classe addetti					Totali	
		Meno di 7	7-14	15-24	25-49	50 e più		
Sesso	n.p	v.a.	0	0	1	0	0	1
		% su Sesso	0,0%	0,0%	100,0%	0,0%	0,0%	100,0%
		% su Classe addetti	0,0%	0,0%	5,0%	0,0%	0,0%	0,6%
	F	v.a.	19	12	3	3	1	38
		% su Sesso	50,0%	31,6%	7,9%	7,9%	2,6%	100,0%
		% su Classe addetti	22,1%	26,1%	15,0%	17,6%	8,3%	21,0%
	M	v.a.	67	34	16	14	11	142
		% su Sesso	47,2%	23,9%	11,3%	9,9%	7,7%	100,0%
		% su Classe addetti	77,9%	73,9%	80,0%	82,4%	91,7%	78,5%
Total	v.a.	86	46	20	17	12	181	
	% su Sesso	47,5%	25,4%	11,0%	9,4%	6,6%	100,0%	
	% su Classe addetti	100,0%	100,0%	100,0%	100,0%	100,0%	100,0%	



# Conosciamole meglio ...

Tab. 4 - I comandanti delle Polizie Locali toscane per sesso e numero di abitanti afferenti alle strutture

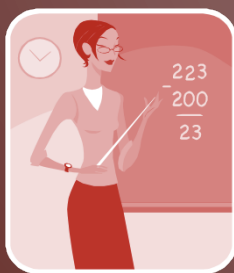
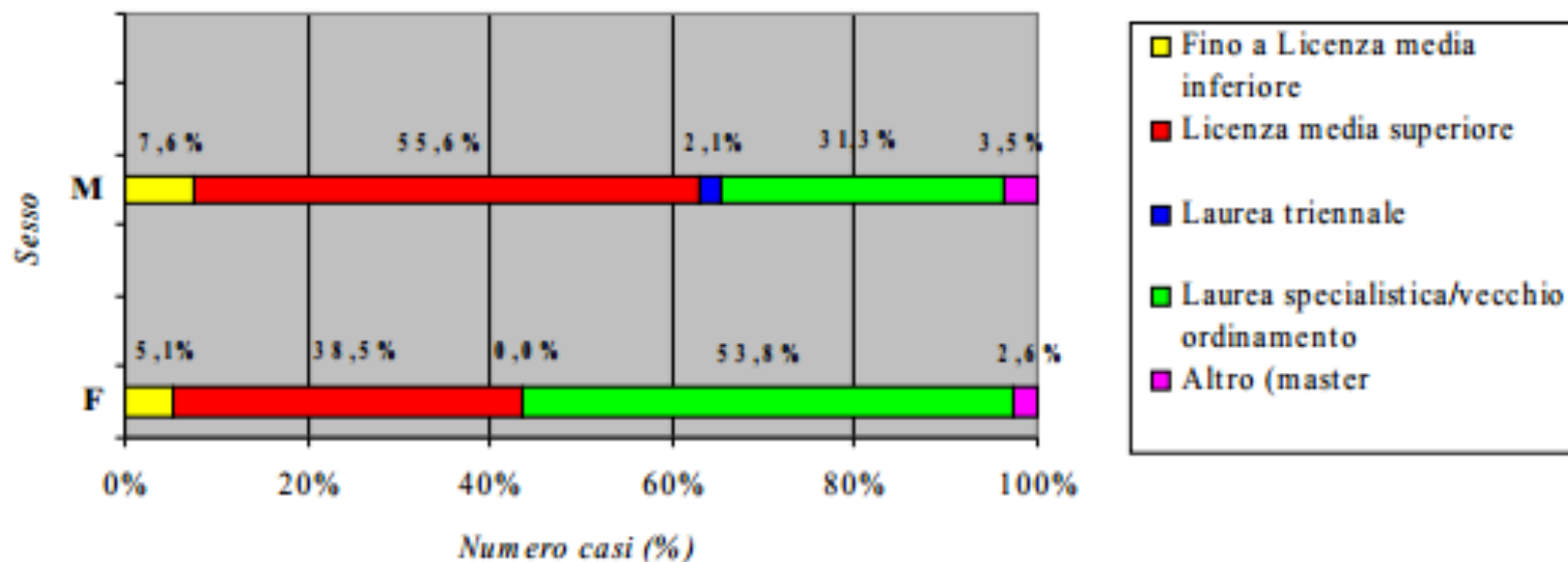
			Classe di popolazione					Totali	
			Meno di 2000	2000-4999	5000-9999	10.000-24.999	25.000-49.999		50.000 e più
Sesso	n.r.	v.a.	0	0	0	0	1	0	1
		% su Sesso	0,0%	0,0%	0,0%	0,0%	100,0%	0,0%	100,0%
		% su Classe di popolazione	0,0%	0,0%	0,0%	0,0%	6,3%	0,0%	0,5%
	F	v.a.	9	5	11	9	4	1	39
		% su Sesso	23,1%	12,8%	28,2%	23,1%	10,3%	2,6%	100,0%
		% su Classe di popolazione	42,9%	14,7%	26,8%	17,6%	25,0%	4,8%	21,2%
	M	v.a.	12	29	30	42	11	20	144
		% su Sesso	8,3%	20,1%	20,8%	29,2%	7,6%	13,9%	100,0%
		% su Classe di popolazione	57,1%	85,3%	73,2%	82,4%	68,8%	95,2%	78,3%
Totali	v.a.	21	34	41	51	16	21	184	
	% su Sesso	11,4%	18,5%	22,3%	27,7%	8,7%	11,4%	100,0%	
	% su Classe di popolazione	100,0%	100,0%	100,0%	100,0%	100,0%	100,0%	100,0%	



Sergio Bedessi - Comandante Polizia Locale Udine

# Comandanti donna: più istruiti!

Grafico 10 - I comandanti delle Polizie Locali toscane per sesso e titolo di studio

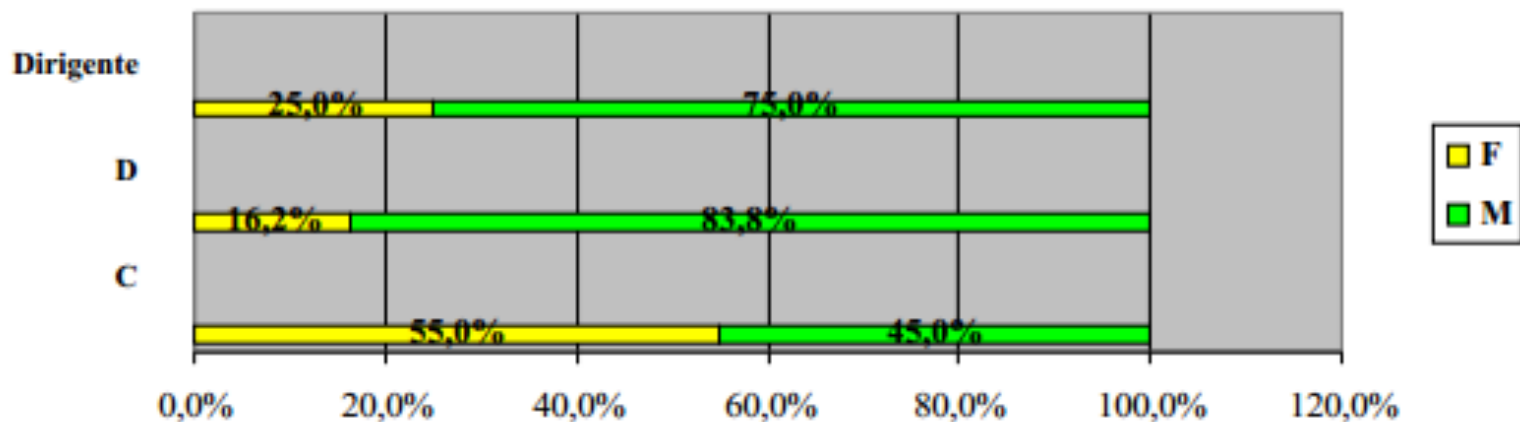


Sergio Bedessi - Comandante Polizia Locale Udine



# Purtroppo non pagate adeguatamente ...

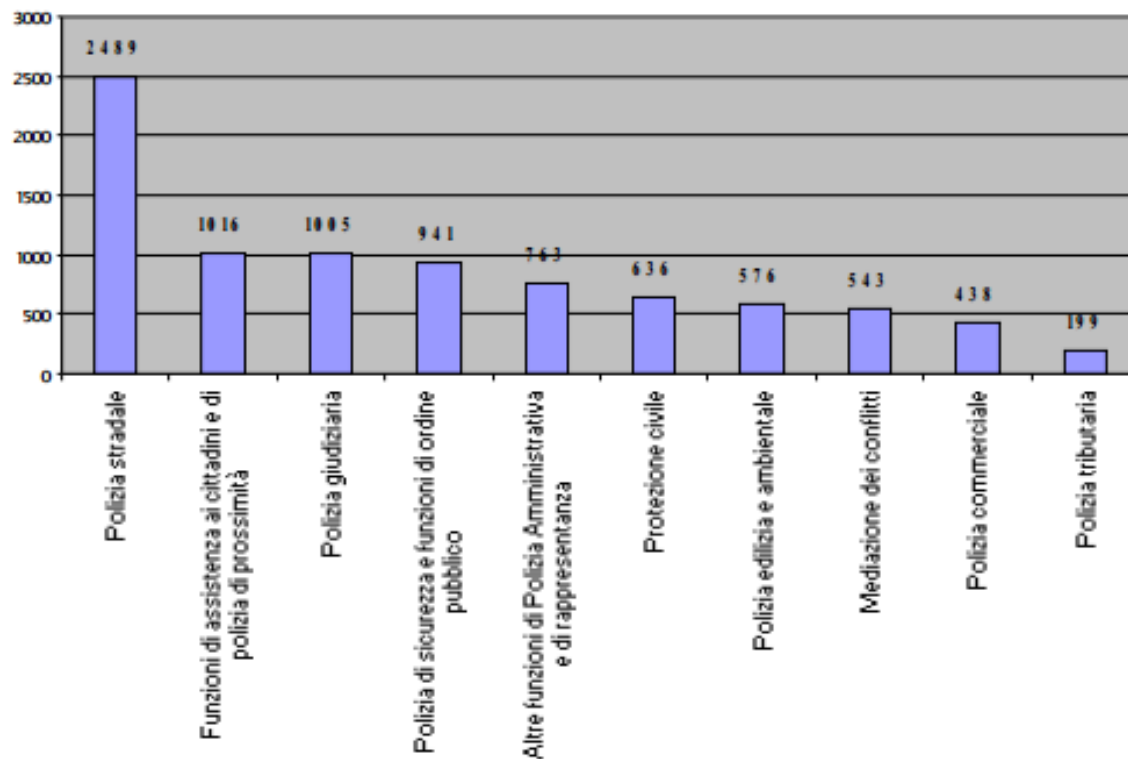
*Grafico 14 - I comandanti delle Polizie Locali toscane per livello contrattuale e sesso*



Sergio Bedessi - Comandante Polizia Locale Udine

# Tenendo conto della distribuzione delle funzioni della polizia locale ...

Grafico 20 - Distribuzione degli operatori delle Polizie Locali toscane per funzioni di impiego



# Tendenze (percezione) negli scenari

Tabella 22 - Incidenza e orientamento delle trasformazioni negli scenari sociali delle PL secondo il genere dei rispondenti

**Dom. 30: Quali tendenze, secondo Lei, si registrano sul territorio di competenza del Suo corpo/servizio rispetto alle seguenti dimensioni?**

		In diminuzione		Stabile		In aumento		Totale	
		v.a.	%	v.a.	%	v.a.	%	v.a.	%
Donne	Numero dei reati denunciati	2	5,6%	25	69,4%	9	25,0%	36	100%
	Presenza di "criminalità organizzata"	5	14,7%	25	73,5%	4	11,8%	34	100%
	Inciviltà e vandalismo	2	5,7%	11	31,4%	22	62,9%	35	100%
	Sporcizia e degrado ambientale	6	16,7%	18	50,0%	12	33,3%	36	100%
	Povertà e disagio sociale	3	8,3%	23	63,9%	10	27,8%	36	100%
	Recriminazione dei cittadini nei confronti delle istituzioni	2	5,9%	13	38,2%	19	55,9%	34	100%
	Peso di gruppi di pressione sulle decisioni di rilevanza pubblica	3	9,4%	16	50,0%	13	40,6%	32	100%
	Attenzione per la qualità della vita	2	5,6%	12	33,3%	22	61,1%	36	100%
	Partecipazione dei cittadini alla discussione su questioni	7	20,0%	16	45,7%	12	34,3%	35	100%
	Partecipazione dei cittadini al funzionamento delle istituzioni	8	23,5%	18	52,9%	8	23,5%	34	100%
	Uomini	Numero dei reati denunciati	10	7,4%	95	70,4%	30	22,2%	135
Presenza di "criminalità organizzata"		20	16,3%	87	70,7%	16	13,0%	123	100%
Inciviltà e vandalismo		7	5,1%	51	37,2%	79	57,7%	137	100%
Sporcizia e degrado ambientale		22	16,2%	60	44,1%	54	39,7%	136	100%
Povertà e disagio sociale		9	6,6%	67	49,3%	60	44,1%	136	100%
Recriminazione dei cittadini nei confronti delle istituzioni		6	4,4%	60	43,8%	71	51,8%	137	100%
Peso di gruppi di pressione sulle decisioni di rilevanza pubblica		12	9,2%	88	67,2%	31	23,7%	131	100%
Attenzione per la qualità della vita		9	6,6%	67	48,9%	61	44,5%	137	100%
Partecipazione dei cittadini alla discussione su questioni		28	20,4%	76	55,5%	33	24,1%	137	100%
Partecipazione dei cittadini al funzionamento delle istituzioni		45	32,6%	80	58,0%	13	9,4%	138	79,8%



# La diversa percezione delle problematiche

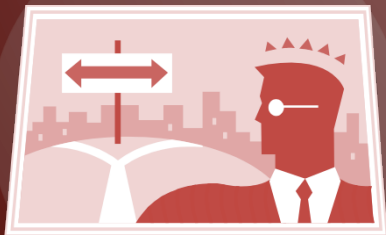
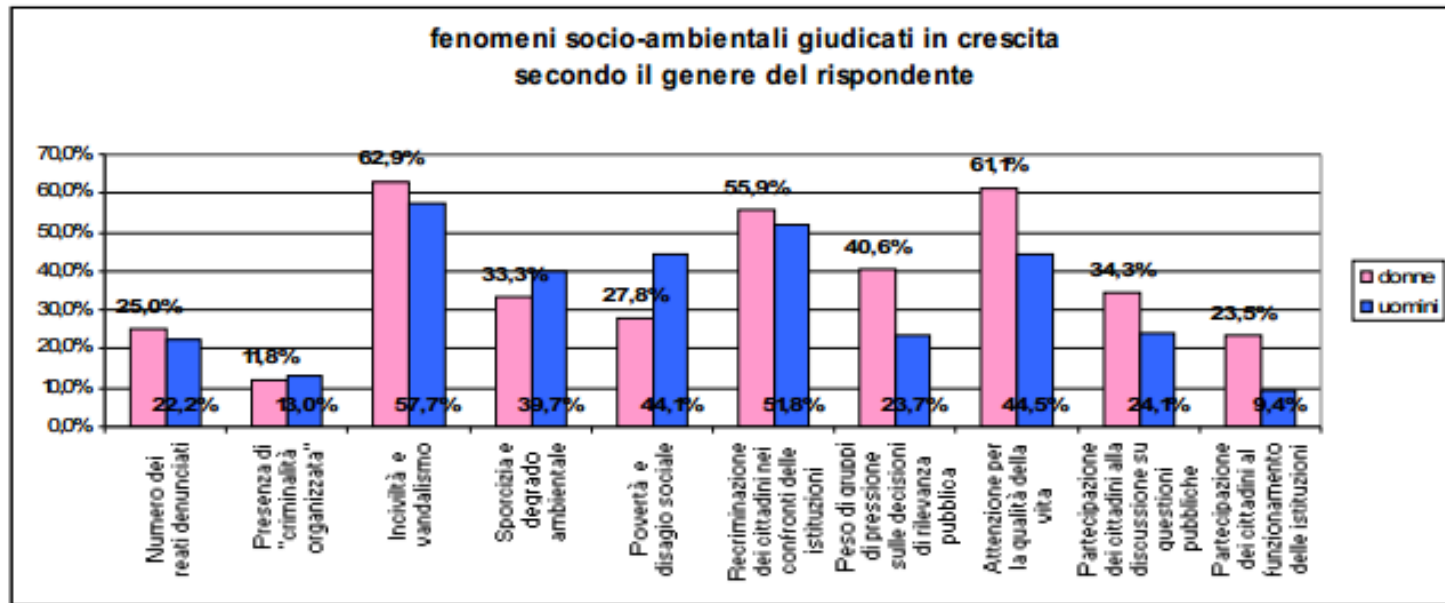
- Come si può osservare le donne considerano in aumento: inciviltà e vandalismo (62,9%), attenzione per la qualità della vita (61,1%), recriminazione dei cittadini (55,9%)
- Gli uomini invece concentrano ugualmente le loro segnalazioni sull'incremento dell'inciviltà (57,7%), ma sembrano poi essere più colpiti dall'ascesa delle recriminazioni (51,8%) rispetto alle colleghe donne, a cui fanno seguire però ancora una volta l'attenzione per la qualità della vita (44,5%).
- In definitiva, rispetto alla media regionale (48,3%) e rispetto ai colleghi uomini, le donne appaiono più sensibili alla complessa questione della qualificazione della vita nella comunità urbana, lasciando in qualche modo intuire che probabilmente le nuove generazioni di comandanti (più femminilizzati e più istruiti!) avranno attenzione per i problemi più articolati e complessi, ma anche con un forte contenuto relazionale, e che questa tendenza potrebbe tendere ad espandersi con la **costruzione di identità e strategie professionali diverse e più adeguate al nuovo contesto.**



**Sergio Bedessi** - Comandante Polizia Locale Udine

# I fenomeni giudicati in crescita

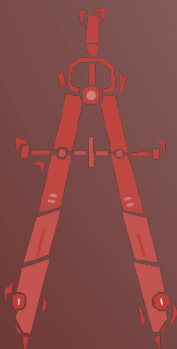
Grafico 14





# La diversa percezione delle dinamiche organizzative

Grafico 15 -



# Problematiche di genere in ambito organizzativo

- All'interno delle organizzazioni della polizia locale l'inserimento delle donne ha indubbiamente portato qualche problematica; fra queste:
  - organizzazione degli spazi fisici in modo flessibile per adeguarsi dinamicamente al cambiamento delle aliquote
  - possibilità della assenza, in concomitanza, di aliquote notevoli del personale femminile, tanto più quando la fascia di età è simile (gravidanza)
  - problematiche di aggiustamento dei turni in relazione alle richieste/esigenze della componente femminile
  - acuitarsi di tali problematiche quando nella stessa struttura (o comunque nella polizia locale) lavora anche il marito o il partner della donna
- innescano situazioni uomo/donna interne al lavoro



**Sergio Bedessi** - Comandante Polizia Locale Udine

# Problematiche di genere in ambito organizzativo

- Mancanza di una formazione specifica che tenga presente l'essere donna nella funzione (esempio: faccio parte del nucleo di pronto intervento ma la formazione non prevede differenze di genere che prendano atto anche degli ambienti sui quali la donna si può trovare a lavorare che, oggi, sono multietnici)
- Mancanza di una consapevolezza (nel senso dell'organizzazione e non singola) della necessità di un approccio diverso nella operatività esterna
- Mancanza di un approccio comunicativo verso le comunità di etnia diversa per far comprendere che la polizia locale può usare anche agenti donna
- Tendenza ad assumere, senza alcuna variazione, modelli maschili nella specifica funzione



**Sergio Bedessi** - Comandante Polizia Locale Udine

# Conclusioni

- Equilibrio fra caratteristiche di genere, opportunità professionali che queste sicuramente forniscono, e criticità organizzative



# ESISTENZE CON - DIVISE

Risvolti familiari e professionali delle donne in uniforme



[sergio.bedessi@comune.udine.it](mailto:sergio.bedessi@comune.udine.it)